

URBANIZING



Six-nificant

タイ成長のカギは地方にある

注目すべき6つの地方都市
アーバナイズング-6

タイの地方都市にもっと注目しよう。

私たちはこれまで、バンコク圏と大都市の生活者を主なターゲットとしてマーケティング活動を行ってきています。

しかし、アセアンで今後有望なターゲットになるのは、こうした大都市ではないかもしれません。

AECによる国境間貿易の活性化や、地方のインフラ整備の進展などの影響により、従来は見向きもされなかった地方の成長が加速し、そこで暮らす生活者は企業の有望なターゲットになる可能性があります。

既に先行ブランドが市場を支配し大規模なマーケティング投資を行っている大都市はレッドオーシャンであり、新興企業にとっては厳しい市場であるともいえます。一方で、まだ企業のマーケティング投資が限定的で、まだ確固たる先行者がいないような地方はブルーオーシャンであると見ることもできます。

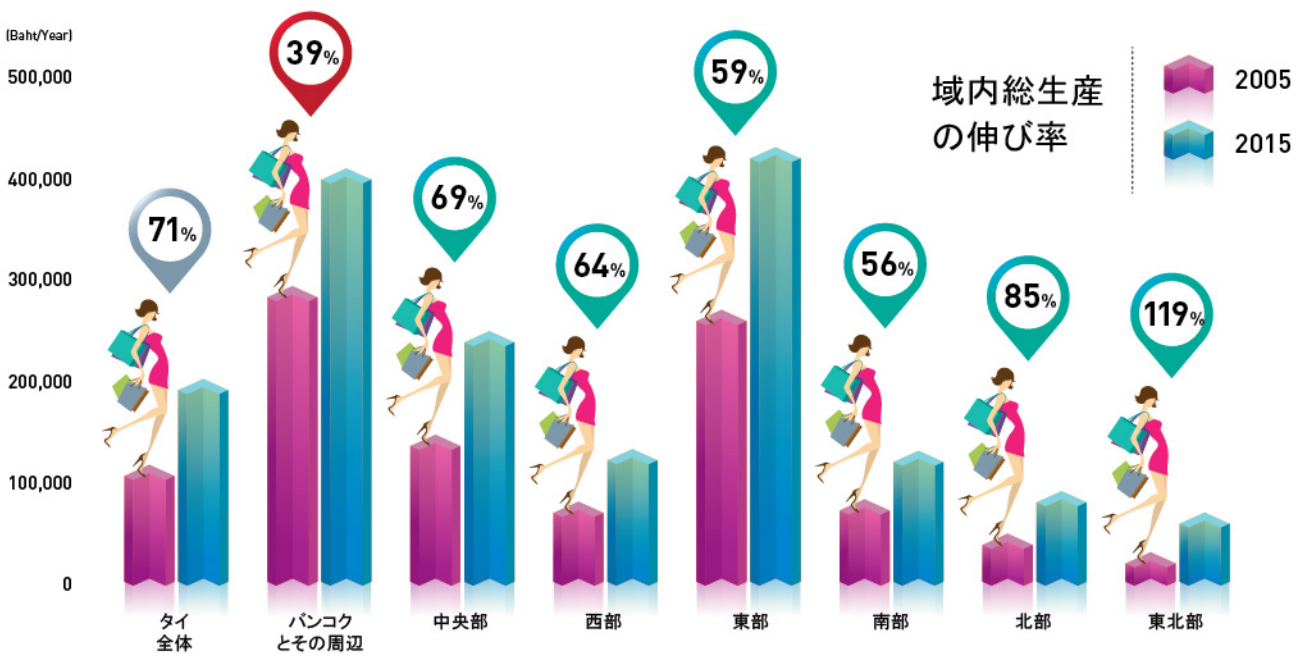
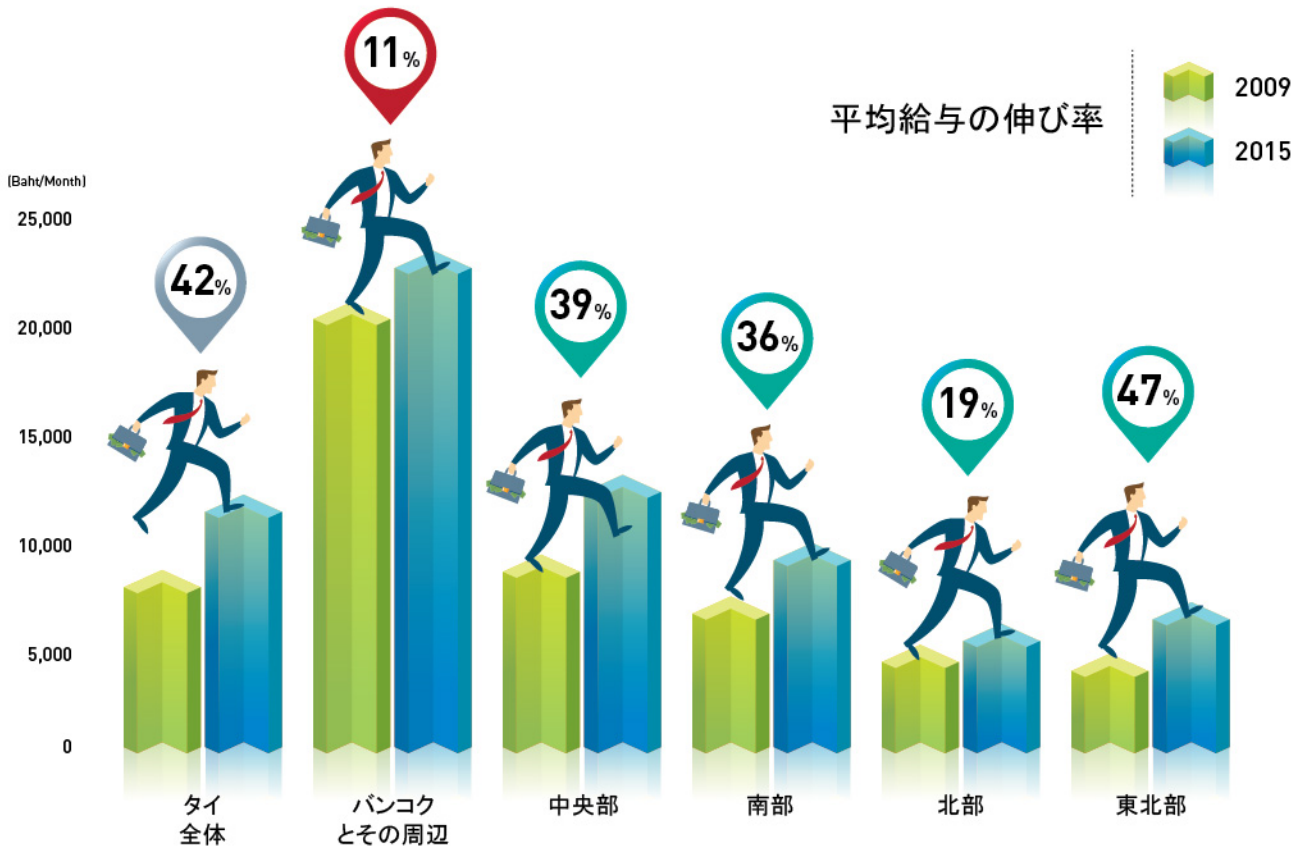
実際、中国では沿岸部の一級都市から、内陸部の二級、三級都市へと経済発展に伴い注力市場がシフトしていった事実があります。

地方にこそ、企業にとっての大きな成長のチャンスが眠っているのではないのでしょうか。

本マガジンでは、注目すべき6つの地方都市を紹介していきたいとおもいます。



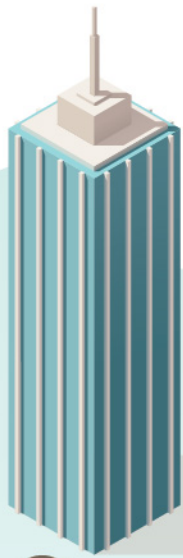
平均給与、域内総生産の伸び率を見ると
バンコク圏以外の地方のほうが高い伸びを示している。



*GRP - GROSS REGIONAL PRODUCT

アーバナイジング(都市化する地方部)は近い将来の有望な市場になるのではないだろうか？

こうした仮説のもと、バンコク圏、都市部に次ぐ有望市場として、アーバナイジング(都市化する地方部)というエリアを設定し、どのエリアがアーバナイジングに該当するのか分析を行った。



1
メトロ
(大都市部)
既に発展した
中核都市



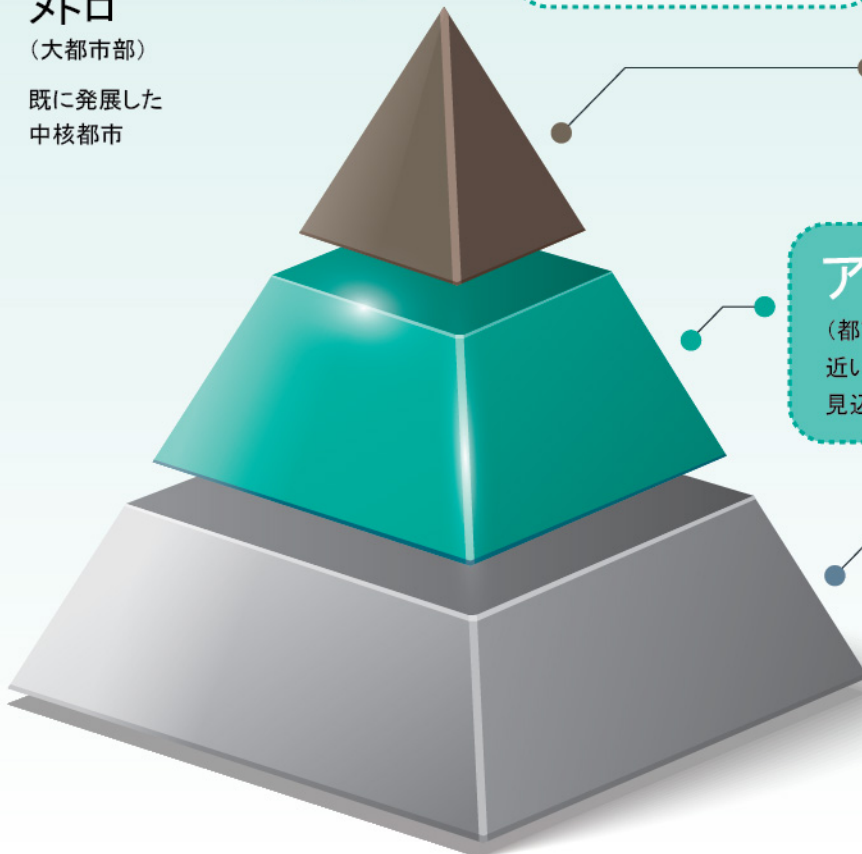
2
アーバン
(都市部)
各地方の
中心都市



3
アーバナイジング
(都市化する地方部)
都市と地方が混在する
都市化しつつある地方部



4
ルーラル
(地方部)
インフラ整備
途上の地方

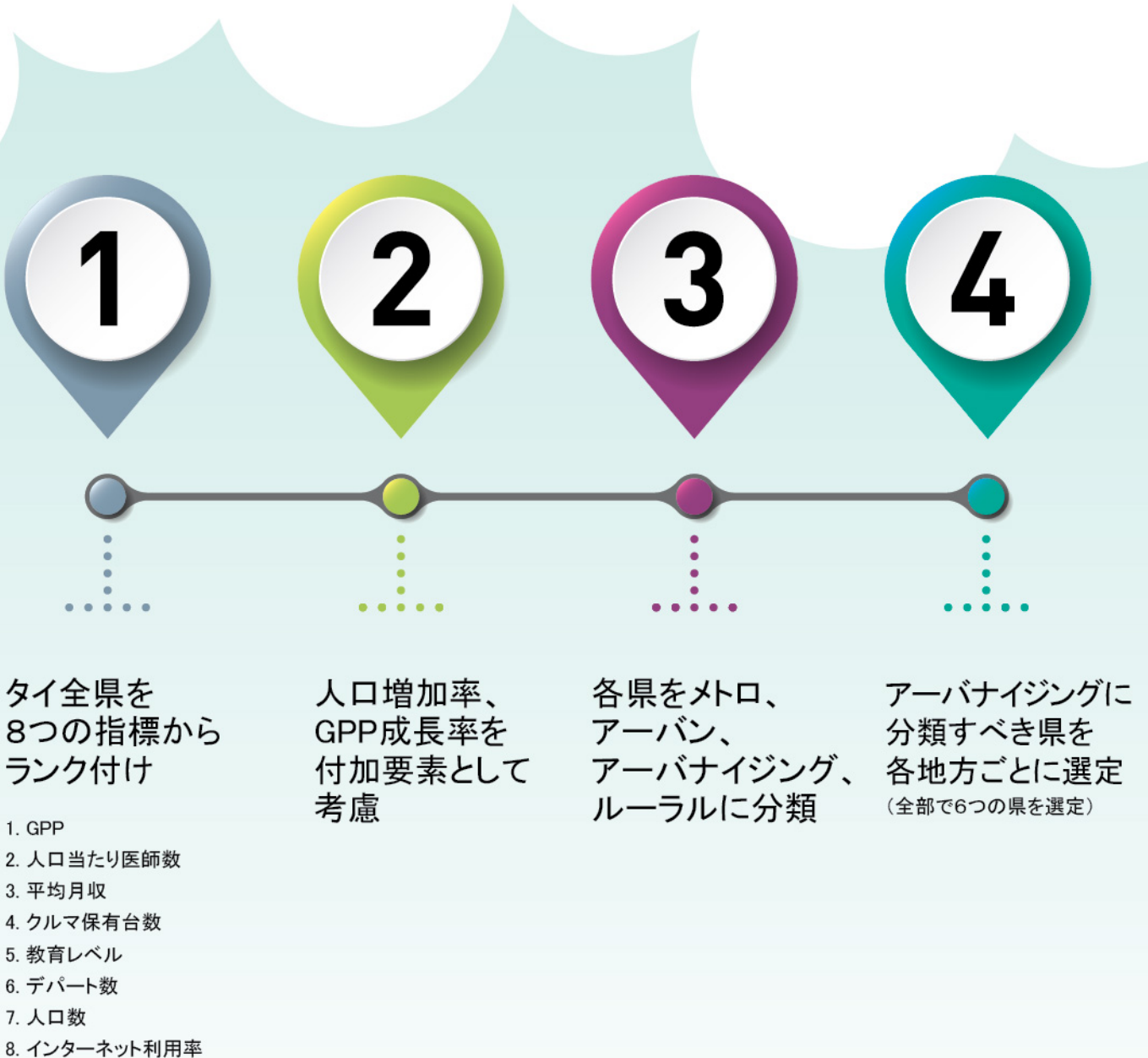


● バンコクとその周辺・アーバン
(都市部) あらゆる企業が注目する
市場だが、既にレッドオーシャン化

アーバナイジング
(都市化する地方部)
近い将来に新しい有望市場化が
見込めるブルーオーシャン

● ルーラル
(地方部)

アーバナイズングエリア特定のステップ



*GPP - GROSS PROVINCIAL PRODUCT

まずはタイ全県を8つの指標からスコア化し、スコアの高い順にランク付け。

	GPP	人口当たり 医師数	平均月収	クルマ 保有台数	教育 レベル	デパート数	人口数	インターネット 利用率	Total 616	% to total 100.00
1 Bangkok	77	77	77	77	77	77	77	77	616	100.00
2 Chonburi	75	75	61	75	73	76	69	74	578	93.83
3 Songkla	66	68	63	73	71	73	67	70	551	89.45
4 Nakhon Ratchasima	67	39	58	74	70	75	76	75	534	86.69
5 Nonthaburi	68	67	74	44	74	70	62	73	534	86.69
6 Nakhon Pathom	69	66	75	63	68	64	53	64	522	84.74
7 Khon Khaen	61	73	33	72	69	68	74	69	519	84.25
8 Pathumthani	71	69	76	21	76	73	59	72	517	83.93
9 Surathani	62	61	73	68	60	73	57	61	515	83.60
10 Chiang Mai	65	71	2	74	75	74	73	71	507	82.31
11 Rayong	74	58	69	71	36	65	40	66	481	78.08
12 Nakhon Sri Thammarat	58	25	54	66	63	67	70	68	471	76.46
13 Ayuthaya	73	34	64	59	62	61	48	65	466	75.65
14 Ubon Ratchathani	56	36	27	64	69	64	75	67	458	74.35
15 Udon Thani	54	32	42	67	65	64	71	62	457	74.19
16 Samut Prakarn	74	54	56	8	51	69	64	76	452	73.38
17 Phuket	59	74	71	61	47	66	14	54	446	72.40
18 Nakhon Sawan	53	53	34	65	54	58	58	58	435	70.42
19 Chachoengsao	70	56	62	49	50	53	42	52	434	70.45
20 Phitsanulok	48	70	16	64	67	58	50	60	433	70.29
21 Chiang Rai	51	55	1	70	66	58	63	59	423	68.67
22 Saraburi	63	64	68	55	34	47	38	53	422	68.51
23 Chanthaburi	57	65	72	56	49	39	29	41	408	66.23
24 Ratchaburi	60	62	20	58	45	50	51	55	401	65.10
25 Lampang	41	63	28	62	56	60	45	44	399	64.77
26 Lopburi	55	48	44	57	44	50	46	49	393	63.80
27 Samut Sakhon	72	72	67	2	15	50	33	63	374	60.71
28 Surin	42	17	26	47	55	53	66	56	362	58.77
29 Buriram	43	18	12	50	58	47	72	57	357	57.95
30 Prachinburi	64	57	53	35	24	53	23	38	347	56.33
31 Mahasarakham	34	26	13	41	72	58	54	48	346	56.17
32 Phetchaboon	49	6	32	54	40	47	56	51	335	54.38
33 Trang	39	50	46	44	33	39	39	40	330	53.57
34 Chaiyapoom	35	11	51	37	38	47	60	46	325	52.76
35 Si Sa Ket	37	2	14	48	52	58	68	45	324	52.60
36 Roi-Ed	40	13	22	51	42	39	65	50	322	52.27
37 Supanburi	45	40	6	60	30	47	49	43	320	51.95
38 Prachuap Khiri Khan	46	37	48	38	29	60	30	29	317	51.46
39 Sakorn Nakhon	31	7	18	53	61	47	61	37	315	51.14
40 Chumphon	44	35	66	45	27	39	24	32	312	50.65
41 Phetchaburi	38	31	59	40	59	28	22	33	310	50.32
42 Kanchanaburi	50	30	15	52	19	39	52	42	299	48.54
43 Kampaengphet	52	10	25	43	46	28	44	47	295	47.89
44 Krabi	47	27	70	39	12	28	19	27	269	43.67
45 Tak	29	43	23	22	35	47	36	28	263	42.69
46 Kalasin	32	12	4	42	39	39	55	39	262	42.53
47 Lamphun	36	42	52	34	21	28	15	25	253	41.07
48 Sakaew	21	9	60	25	25	39	34	35	249	40.42
49 Uttaradit	17	59	17	28	43	39	18	21	242	39.29
50 Loei	28	14	29	36	48	28	37	16	236	38.31
51 Sukhothai	22	21	40	33	23	16	35	36	226	36.69
52 Phrae	13	38	35	32	31	28	17	26	220	35.71
53 Pattani	30	16	8	20	53	16	41	34	218	35.39
54 Nongkhai	20	29	31	23	26	47	26	15	217	35.23
55 Phayao	19	33	9	31	57	28	20	20	217	35.23
56 Phichit	23	41	39	30	10	9	32	31	215	34.90
57 Nan	15	46	10	27	28	39	21	19	205	33.28
58 Nakhon Nayok	14	76	49	13	20	16	5	9	202	32.79
59 Phattalung	16	20	34	29	17	28	28	30	202	32.79
60 Yala	27	44	5	25	41	0	27	23	192	31.17
61 Nakhon Panom	25	3	7	16	37	39	43	22	192	31.17
62 Trat	26	49	55	10	4	28	4	14	190	30.84
63 Singburi	8	60	57	11	7	28	3	4	178	28.90
64 Pangna	33	52	65	6	2	0	6	12	176	28.57
65 Narathiwat	24	15	21	12	32	0	47	24	175	28.41
66 Angthong	7	51	47	17	18	9	8	10	167	27.11
67 Mukdahan	6	23	43	15	15	15	12	6	159	25.81
68 Yasothon	9	8	19	24	22	16	31	17	146	23.70
69 Seton	18	19	45	7	1	28	9	13	140	22.73
70 Nong Bua Lamp Phu	3	4	41	14	16	16	25	18	137	22.24
71 Ranong	10	45	37	5	5	28	1	5	136	22.08
72 Chainat	12	22	38	18	13	9	11	11	134	21.75
73 Uthai thani	11	24	19	11	0	10	0	8	107	17.37
74 Buengkan	5	1	50	4	8	16	16	7	107	17.37
75 Samut Songkram	4	47	11	3	6	16	2	2	91	14.77
76 Amnart Charoen	2	5	30	9	9	9	13	3	80	12.99
77 Maehongson	1	28	3	1	3	9	7	1	53	8.60

出典 : National Statistical Office of Thailand, 2015

ランク付けに基づく分類

つづいて、人口増加率、GPP成長率を付加要素として考慮し、
県の分類を行なった。

メトロ : 100 - 90

(Millions of baht)

No	100-90	Score	Pop	11-'16		
				Pop chg	GPP	GPP chg
1	Bangkok	100.00	5,686,646	0.21%	4,437,405	42.97%
2	Chonburi	93.83	1,483,049	10.79%	809,480	30.46%

アーバナイズング : 69 - 60

(Millions of baht)

No	69-60	Score	Pop	11-'16		
				Pop chg	GPP	GPP chg
21	Chiang Rai	68.67	1,282,544	7.00%	94,410	35.57%
22	Saraburi	68.51	640,065	3.16%	203,801	11.60%
23	Chanthaburi	66.23	532,466	3.02%	115,169	30.82%
24	Ratchaburi	65.10	869,823	3.22%	164,337	23.12%
25	Lampang	64.77	748,850	-1.15%	62,214	8.31%
26	Lopburi	63.80	757,321	0.16%	100,839	49.02%
27	Samut Sakhon	60.71	556,719	11.55%	344,552	-1.84%

アーバン : 89 - 80

(Millions of baht)

No	89-80	Score	Pop	11-'16		
				Pop chg	GPP	GPP chg
3	Songkla	89.45	1,417,440	3.69%	234,911	15.63%
4	Nonthaburi	86.69	1,211,924	7.95%	287,685	62.15%
5	Nakhon Rachasima	86.69	2,631,435	1.78%	264,964	39.36%
6	Nakhon Pathom	84.74	905,008	4.50%	300,221	74.87%
7	Khon Khaen	84.25	1,801,753	2.02%	187,271	23.22%
8	Pathumthani	83.93	1,111,376	9.94%	341,817	-2.62%
9	Surathani	83.60	1,050,913	3.84%	191,177	24.42%
10	Chiang Mai	82.31	1,735,762	5.44%	217,951	44.74%

アーバナイズング : 59 - 50

(Millions of baht)

No	59-50	Score	Pop	11-'16		
				Pop chg	GPP	GPP chg
28	Surin	58.77	1,395,567	1.10%	62,498	19.45%
29	Buriram	57.95	1,587,897	1.85%	73,471	19.03%
30	Prachinburi	56.33	484,829	3.23%	205,011	-3.35%
31	Mahasarakham	56.17	963,484	2.53%	47,355	16.84%
32	Phetchabun	54.38	995,223	0.45%	84,912	43.59%
33	Trang	53.57	641,684	2.39%	60,124	-18.21%
34	Chaiyapoom	52.76	1,138,199	0.96%	53,278	22.79%
35	Si Sa Ket	52.60	1,470,341	1.25%	58,407	14.34%
36	Roi-Ed	52.27	1,307,982	0.22%	60,150	6.38%
37	Supan Buri	51.95	848,567	0.42%	77,667	27.12%
38	Prachuap Khiri Khan	51.46	539,534	5.26%	79,783	25.79%
39	Sakorn Nakhon	51.14	1,145,949	2.01%	46,837	16.96%
40	Chumphon	50.65	507,604	3.13%	73,616	17.17%
41	Phetchaburi	50.32	480,652	3.13%	59,016	14.53%

アーバン : 79 - 70

(Millions of baht)

No	79-70	Score	Pop	11-'16		
				Pop chg	GPP	GPP chg
11	Rayong	78.08	700,223	9.80%	862,613	20.47%
12	Nakhon Sri Thammarat	76.46	1,554,432	1.86%	138,737	-7.04%
13	Ayuthaya	75.65	810,320	2.88%	413,158	10.75%
14	Ubon Ratchathani	74.35	1,862,965	2.58%	112,621	40.82%
15	Udon Thani	74.19	1,578,783	1.98%	98,757	26.25%
16	Samut Prakarn	73.38	1,293,553	7.51%	685,392	3.49%
17	Phuket	72.40	394,169	11.40%	164,099	67.44%
18	Nakhon Sawan	70.62	1,066,455	-0.49%	97,724	18.13%
19	Chachoengsao	70.45	704,399	3.68%	309,336	24.93%
20	Phitsanulok	70.29	865,75	1.69%	82,417	32.90%

メトロ 100 - 90
 アーバン 89 - 70
 アーバナイズング 69 - 50
 ルーラル < 50

出典：
Office of the National
Economic and Social
Development Board

最終的に、アーバナイズングに分類される県を各地方ごとに選出。

アーバナイズング-6

3CaRBS





ゴールドトライアングル回廊

- サイズ : 11,678.369 km²
- 人口 : 1,164,137
- 経済 : 茶・コーヒー、流通のハブ
- 観光 : 自然 (山や森林)
- 将来プラン : 国境への新鉄道
- 位置 : タイの最北端、ミャンマーやラオスとつながっている

最大のフルーツシティ

- サイズ : 6,338.000 km²
- 人口 : 529,945
- 経済 : フルーツ・宝石用原石
- 観光 : ピーチとフルーツ園
- 将来プラン : カンボジアやベトナムへのフルーツ輸出センター、R1南部経済回廊
- 位置 : カンボジアやラヨン港に近い

南部へのゲートウェイ

- サイズ : 6,009.008 km²
- 人口 : 503,554
- 経済 : ロバスタコーヒー No.1、パーム油
- 観光 : ピーチや島、サステイナブルツーリズム
- 将来プラン : プラチュアアップ・キリカンからチュンボンまでの新しい複線鉄道 (168km)
- 位置 : 南部やミャンマーへのゲートウェイ

ミャンマーへ続く経済回廊の窓口

- サイズ : 5,196.462 km²
- 人口 : 845,880
- 経済 : フルーツ、サトウキビ、文化ツーリズム、ガラス瓶、陶器
- 観光 : 水上マーケットとリゾート
- 将来プラン : 新しい発電所やショッピングモール
- 位置 : ミャンマーや西部へとつながっている

新スポーツ都市

- サイズ : 10,321.885 km²
- 人口 : 1,586,343
- 経済 : 農業 (タピオカ・サトウキビ) とスポーツ施設 (サッカーとモータースポーツ)
- 観光 : スポーツと古代遺跡 (クメール)
- 将来プラン : 不動産やレストラン
- 位置 : イサン南部にありカンボジアとの国境に面している

イサン高速道の要衝

- サイズ : 3,576.486 km²
- 人口 : 633,941
- 経済 : 米と乳製品牧場
- 観光 : 畑と滝
- 将来プラン : バンコクからコラートまでの新しい高速道路
- 位置 : アユタヤ工業地区の隣にあり、イサンへの要衝になっている

博報堂はアーバナイジングエリアの生活者意識や行動を把握するための独自調査を実施。

サンプル数
対象エリア

割り付け

方法
実施

N=800 (各県100 サンプル)
メトロ代表: バンコク
アーバン代表: コンケン
アーバナイジング: チェンライ、ジャンタプリ、チュンボン、ラチャプリ、プリラム、サラプリ
男性(50%), 女性 (50%)
SES: A(33%), B (33%) C (33%)
年齢: 21-30 (50%), 31-40 (50%)
訪問面接調査
2017年10月

バンコクやアーバンエリアの生活者との違いは何か、今回は調査結果の一端をご紹介します。

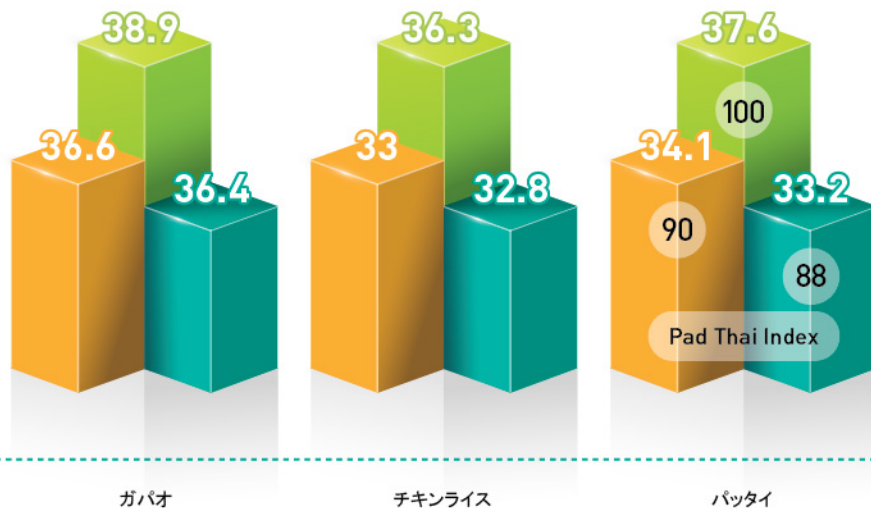
1

パッタイの価格をもとに、各地方の物価を把握する「パッタイ指数」によると、メトロを100としたとき、アーバナイジングの物価は88になる。

屋台の食事に払う価格



All figures in THB



2

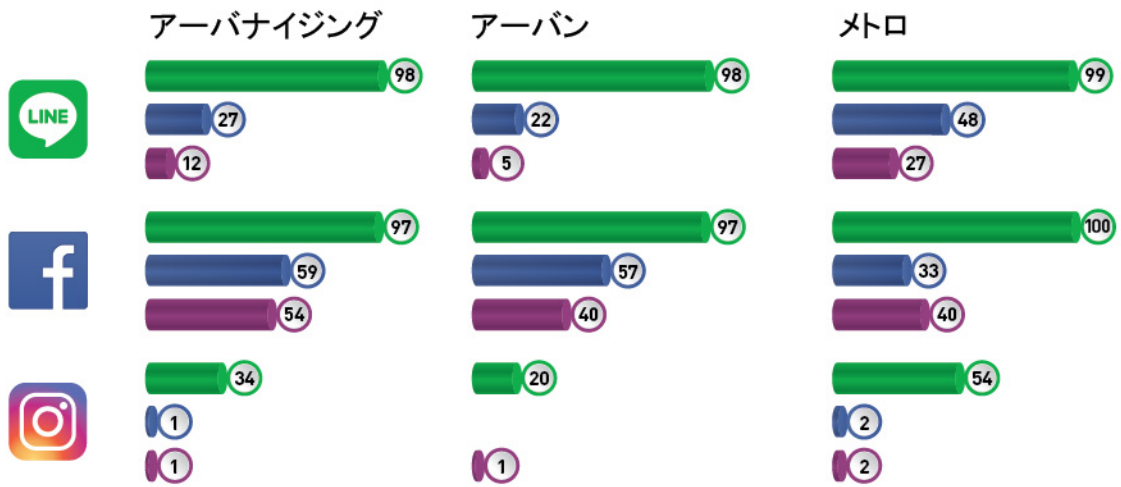
アーバナイジングにおけるソーシャルメディアの活用はメトロやアーバンエリアと遜色ないレベルにある。



ソーシャルメディアの利用

■ Use
■ Most often
■ Most enjoyable

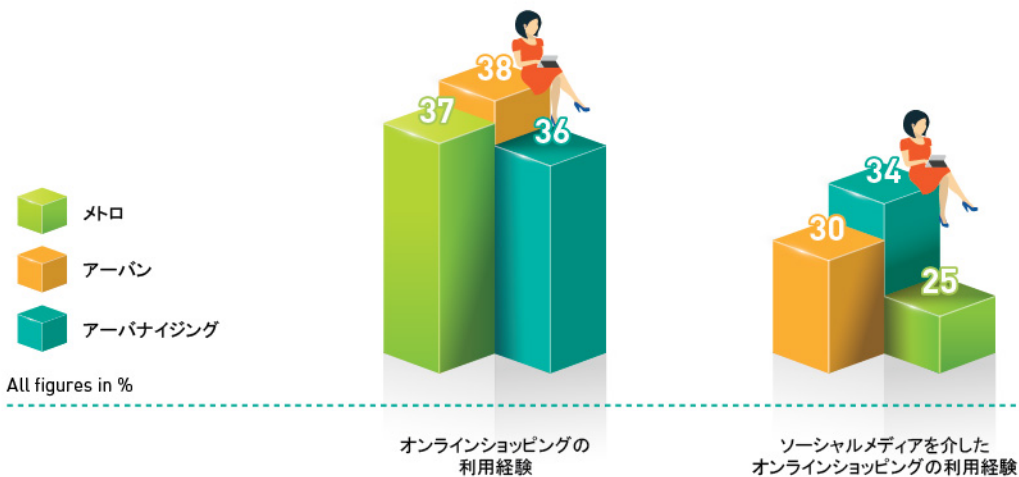
All figures in %



3

オンラインショッピングの利用率は、メトロやアーバンと遜色なく、ソーシャルメディア経由では、アーバナイジングが最も高い利用となっている。これは店頭経由での購入が限定的なアーバナイジング生活者にとって貴重な購買ルートになっていることが一因と考えられる。

オンラインショッピングの利用



さらに詳細な調査結果は
次号に続きます。

アセアン生活者マガジン第四号にて
紹介いたします。



次号で取り上げるトピックス

収入と支出

生活者
ライフスタイル

メディアと
コンテンツ